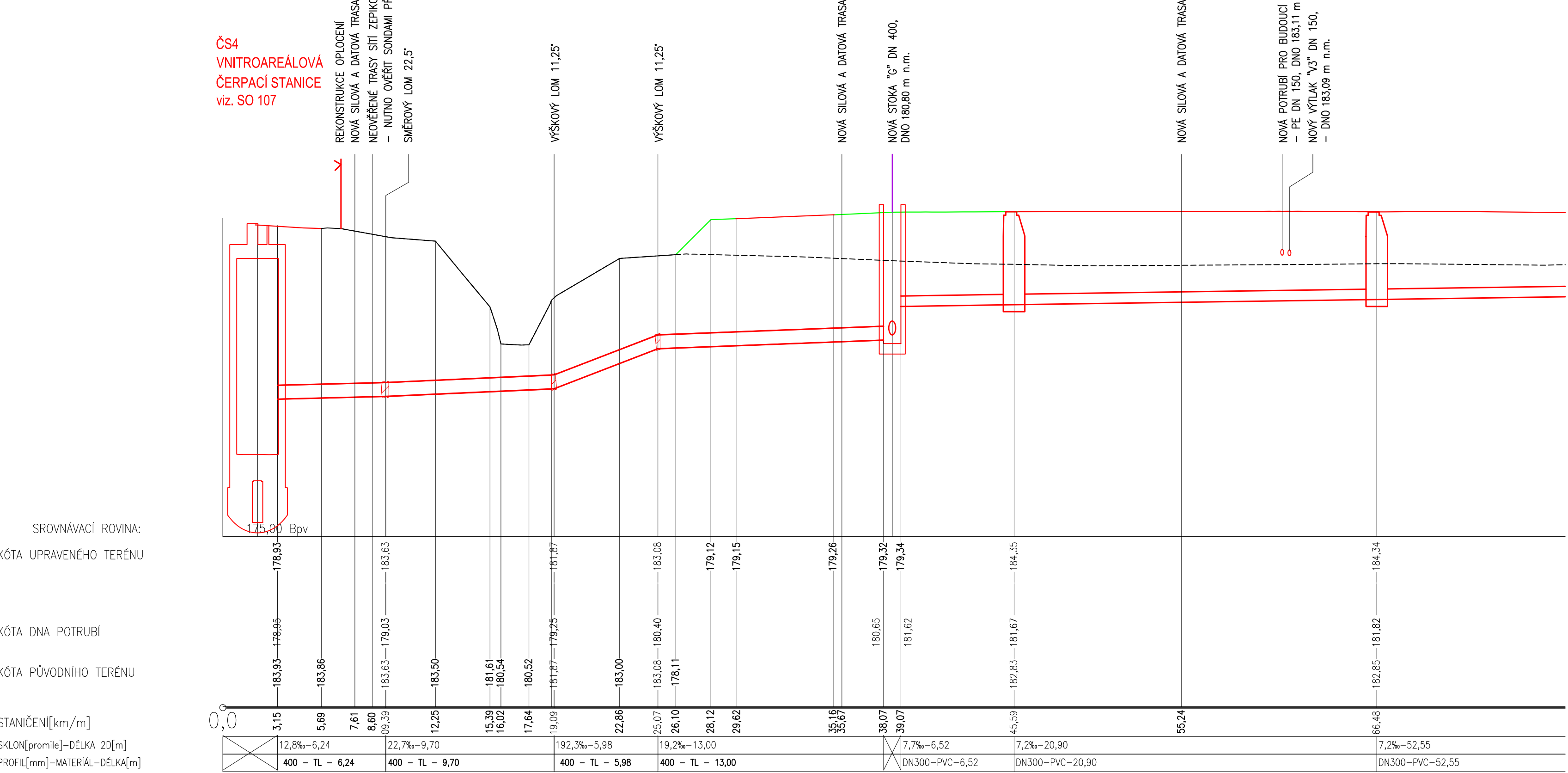


KATASTRY PARCELNÍ ČÍSLA DRUH POVRCHU VZDÁLENOSTI ŠACHET OZNAČENÍ ŠACHET	3170/2 KOMUNIKACE 6,24	3170/1 9,70	8291/1 ZATRAVNĚNO 5,98	3169/2 13,00	KOMUNIKACE	ZATRAVNĚNO 6,52	20,90	52,55	KOMUNIKACE	Hustopeče u Brna [649864]
---	------------------------------	----------------	------------------------------	-----------------	------------	--------------------	-------	-------	------------	---------------------------

SMĚROVÉ POMĚRY

PODÉLNÝ PROFIL STOKY "B"
MĚŘÍTKO 1:200 / 100



SROVNÁVACÍ ROVINA:

KÓTA UPRAVENÉHO TERÉNU

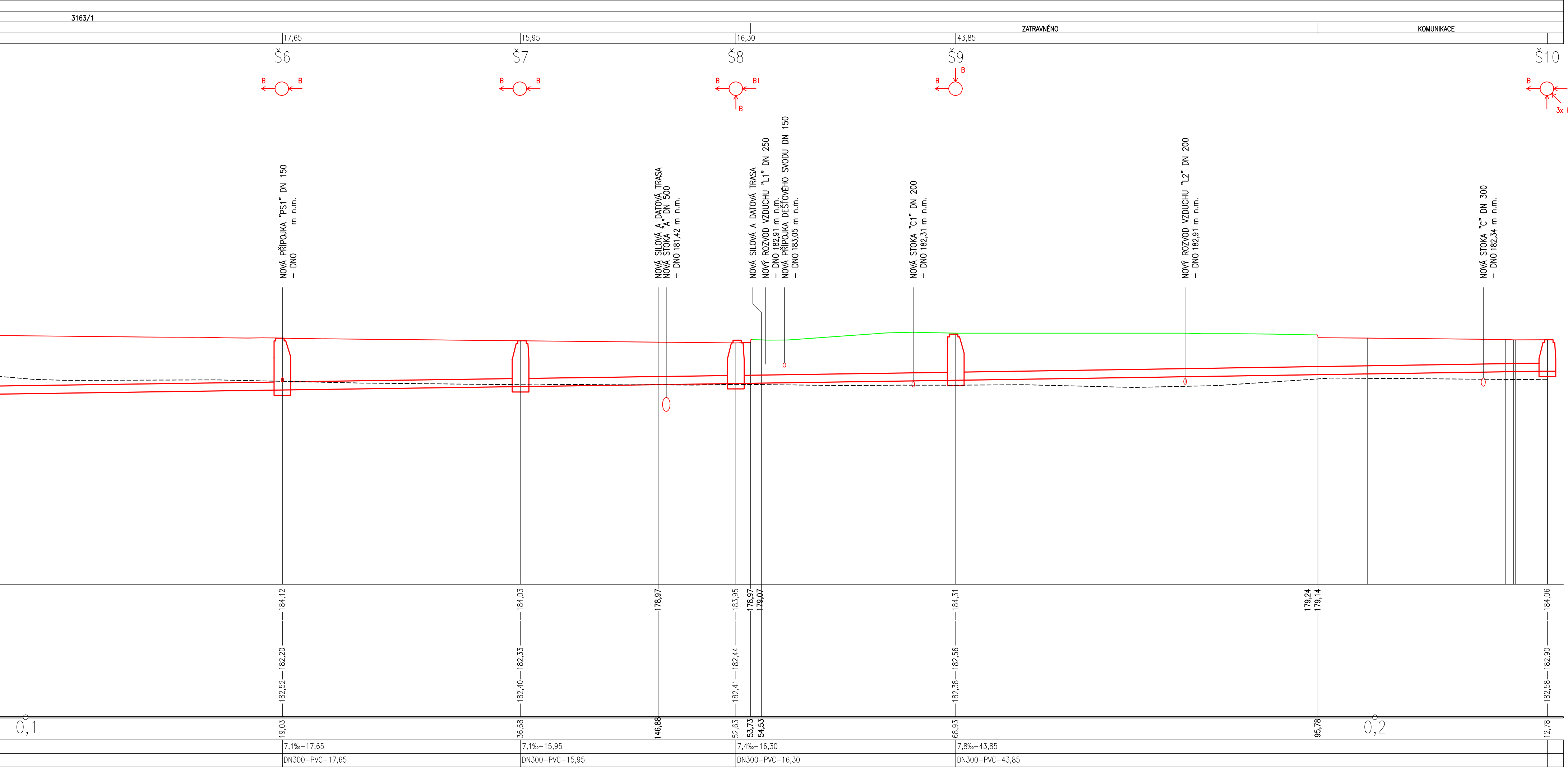
KÓTA DNA POTRUBÍ

KÓTA PŮVODNÍHO TERÉNU

STANIČENÍ[km/m]

SKLON[promile]–DĚLKA 20[m]

PROFIL[mm]–MATERIÁL–DĚLKA[m]



Revize		Popis revize		Datum revize	
<div><div>AQUA PROCON</div><div><p>AQUA PROCON s.r.o. Projektová a inženýrská společnost Palackého třída 768/12, 612 00 Brno Tel.: +420 541 426 011 E-mail: info@aquaprocon.cz www.aquaprocon.cz</p></div></div>					
Vedoucí projektu		Ing. Jaroslav Jarolím			
Vedoucí dílčího projektu					
Zodpovědný projektant		Ing. Jaroslav Jarolím			
Vypracoval		Rostislav Husák			
Kontroloval		Ing. Jan Polášek			
Investor		Vodovody a kanalizace Břeclav a.s.			
Objednatel		Vodovody a kanalizace Břeclav a.s.			
Formát	1260x297	Měřítko	1:200/100	Stupeň	ZD
Datum	10/2024	Zakázkové číslo	1647524-18		
Projekt HUSTOPEČE - INTENZIFIKACE A ZVÝŠENÍ KAPACITY ČOV					
D - Výkresová dokumentace					
D.1 - Dokumentace stavebního nebo inženýrského objektu					
D.1.107 - SO 107 TRUBNÍ ROZVODY					
Příloha	PODÉLNÝ PROFIL STOKY "B"				<div>Souprava</div> <div>Revize</div>
					<div>Číslo přílohy</div> <div>D.1.107.3</div> <div>0</div>